



رؤية  
VISION  
2030  
المملكة العربية السعودية  
KINGDOM OF SAUDI ARABIA

# ALROWAD Scaffolding Systems

Scaffolding Systems & Formwork



# About Our Company

Al Rowad Scaffolding Systems is one of the leading company in performance, safety, reliability, comfort and value in formwork and scaffolding system.

Our Corporate mission statement is to make it easy for our customers to buy and rent a quality product at a fair price from people devoted to quality service.

To accomplish this mission Al Rowad has an excellent inventory of new and second hand products to choose from.



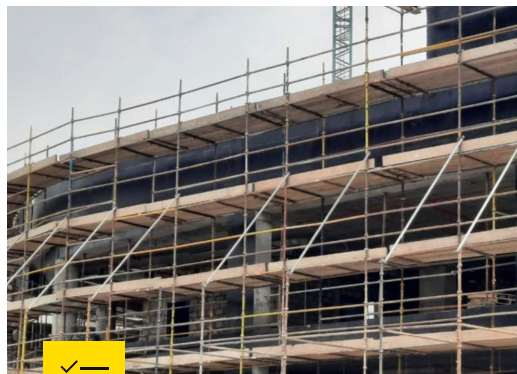


# Our Products

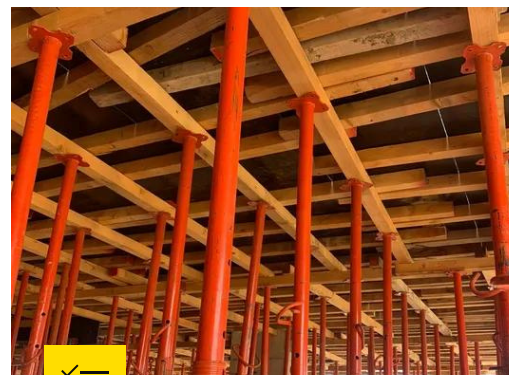
Our Products Range Includes:



**Wall Formwork - Twin  
Wall & Aluminum & H20  
Timber Beam**



**Cup Lock Systems  
Scaffolding**



**Prop Pipe Support**



**Light Weight H-Frame  
Scaffolding**



# Company Products





## Al Rowad Cuplock System Scaffolding

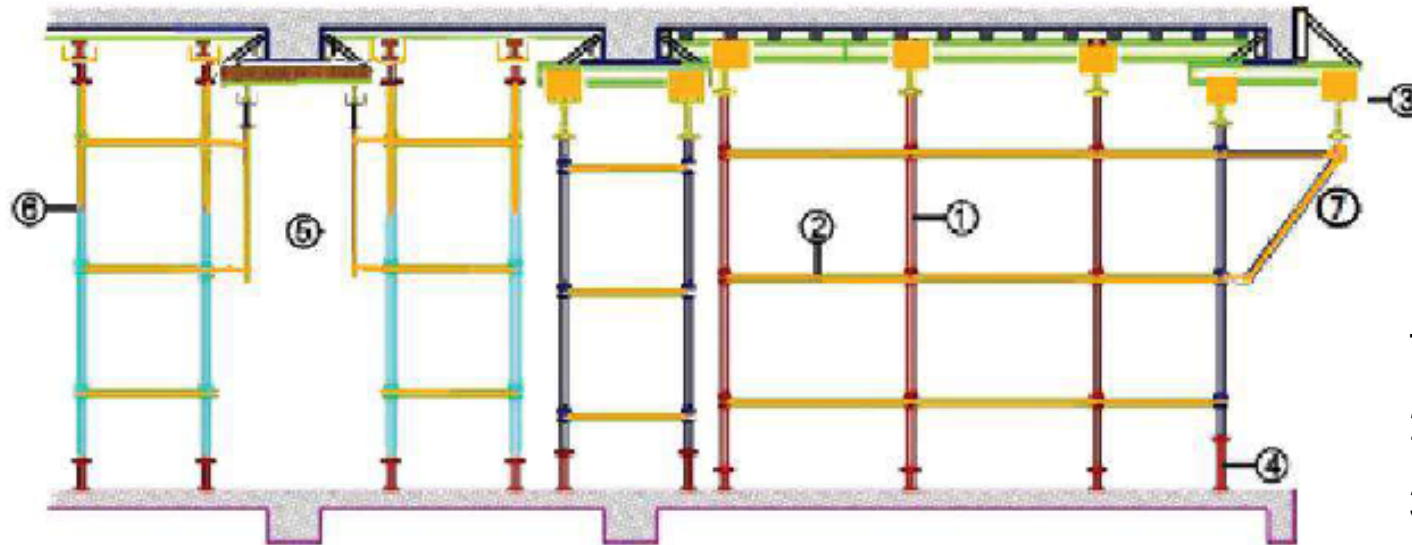
Cuplock system is one of the most efficient supporting systems which provides simplicity versatility and economical. It has a unique node point connection which enables the systems to be erected at faster rate than other scaffolding systems and is also faster at striking and dismantling.

A limited number of components are required, therefore there are no loose parts to get lost and no time is wasted in lining up the vertical and horizontal.





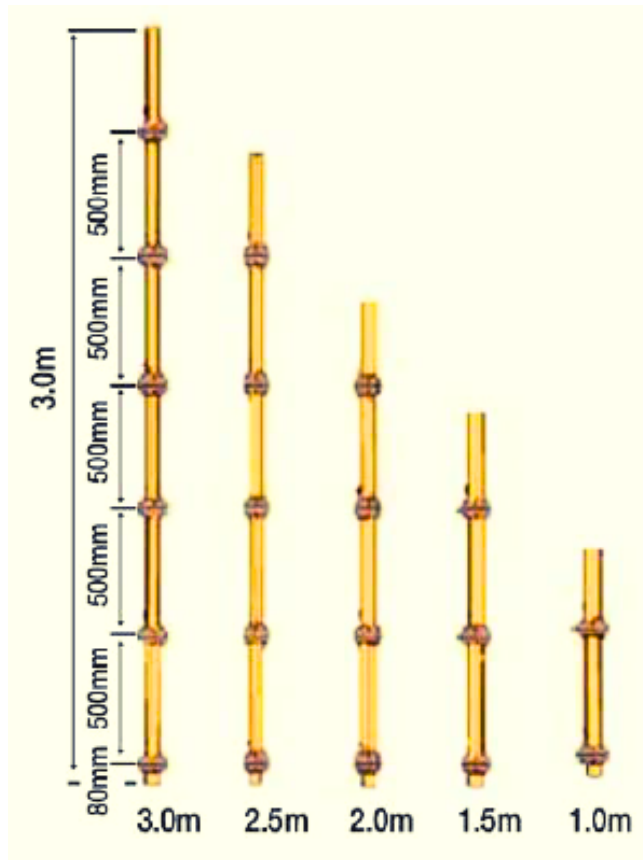
## Al Rowad Cuplock System Scaffolding



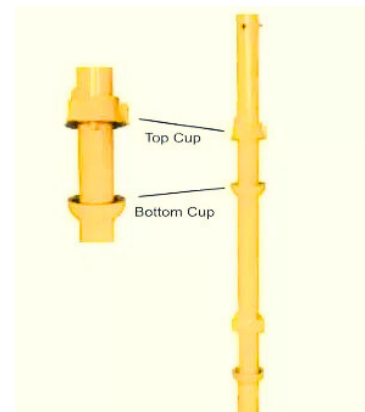
- 1 - Cuplock Standard
- 2 - Cuplock Ledger
- 3 - U-Head Jack
- 4 - Base JAck
- 5 - Beam B Raket
- 6 - Spigot & Connector
- 7 - Cantilever Frame



## Cuplock Standard / Verticals



Cuplock standards are provided in seven basic sizes with cup joints welded at 500mm intervals. Sizes with cup joints welded at 500mm intervals: the captive mobile top cup are malleable castings which endure rough site handling whilst the fixed bottom cups are pressed from high quality steel.



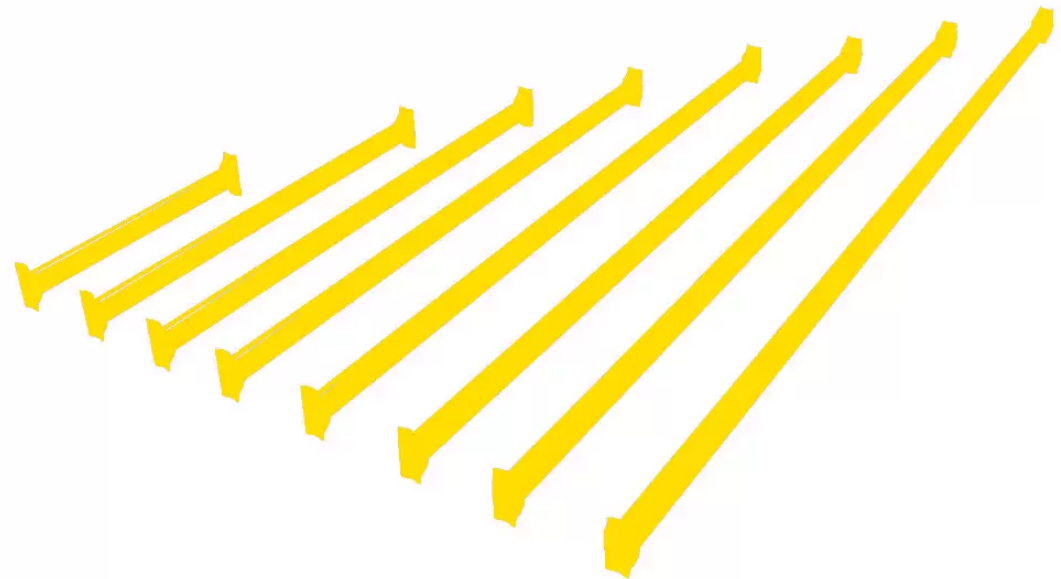
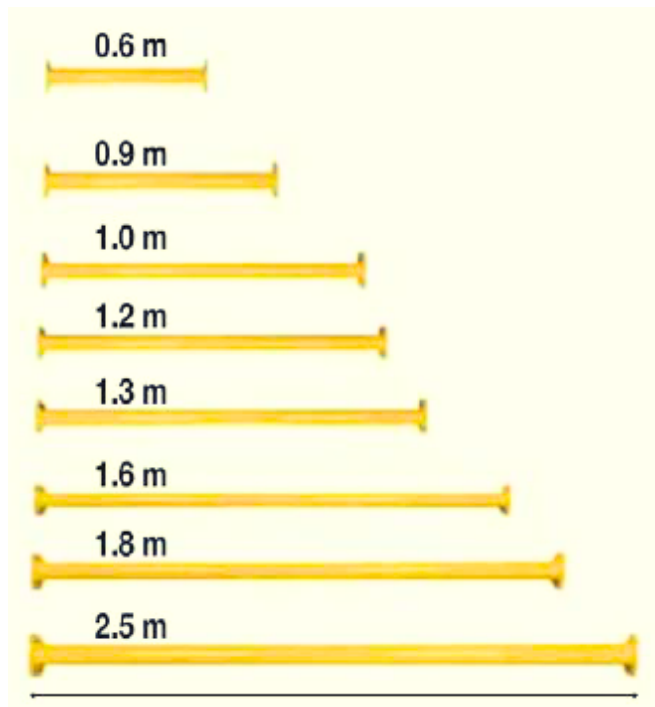
Size (M)	Wt.(KG)
3.0	14.8
2.5	12.4
2.0	10.0
1.5	7.9
1.0	5.0

Wall Thickness = 3.2mm



## Cuplock Ledger / Horizontal

CupLock Ledgers are available in a range of standard size or can be made to a special length if required.  
The simple robust design ensures that horizontals need no maintenance.



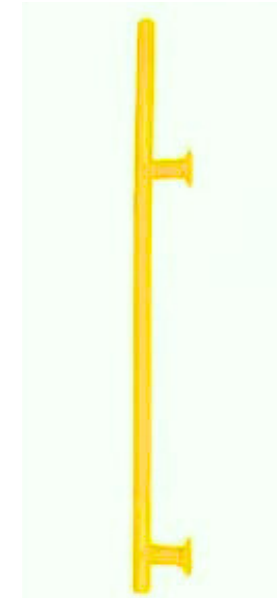
## Cantilever Frame

For supporting decking or formwork beyond the edge of the slab, the frames have blade ends for locating in the cup joint and accept jacks in three positions. suitable for dimensions of 1.2m, 1.25m or 1.3m available in two sizes, for a 0.1m and a 1.5m lift



Length (mm)	2010 mm 1625 mm
Lift Height	1.5 m 1.0 m

## Beam Bracket



Eliminates full height propping to beam formwork by locating on to slab support vertical as shown accepts standard jack and U-head.



## Adjustable U-headk

The 40kn capacity galvanized adjustable U-head has an adjustment range of over 650mm, Outside diameter steel tube eith erolled square threas for fast troubled free operation. The jack can be used either at the top or at the bottom of the vertical in each case the unthreaded potion is inserted into the vertical so that the correct amount of the jack always remains inside the vertical for safety.



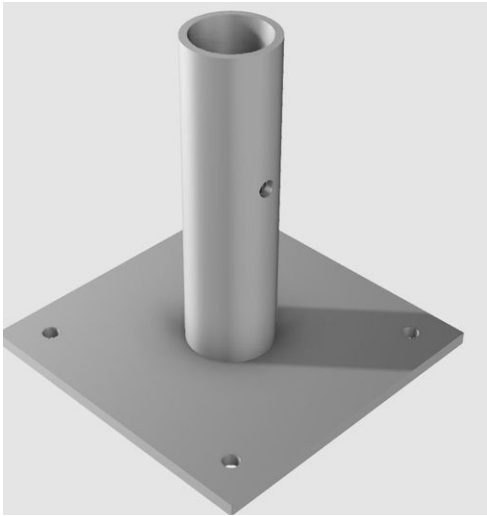
Size	650	Weight	4.70
(mm)	750	(Kg)	5.75

## Universal Jack

The 40kn Capacity galvanized universal screw Jack has an adjustment range of over 450mm it is manufactured from 38mm outside diameter steel tube with a rolled square thread for fast troubled free operation the jack can be used either at the top or at the bottom of the vertical, The unthreaded portion is inserted into the vertical so that the correct amount of the jack always remains inside the vertical fir safety.



## Base Blate



150mm x 150mm steel plate provides a surface fully loaded to distribute loads according to standards.

It has an integrated tap with a height of 100 mm and two holes installable for use on sales boards.

## Base Jack

Specially designed for leveling scaffolding fast and accurate on-site installation is provided by a combination of coarse and fine adjustment up to maximum of 650 mm.



Size (mm)	650
--------------	-----

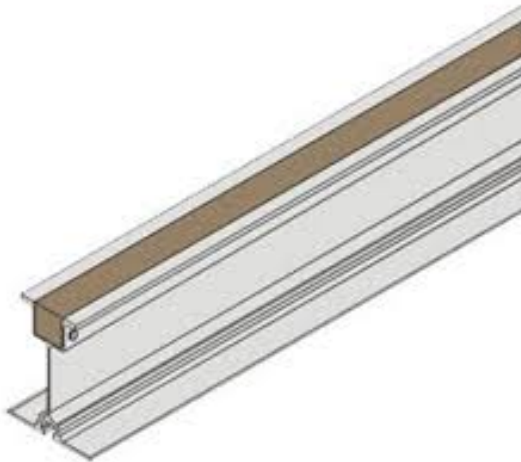
Weight (Kg)	3.25m
----------------	-------



Aluminum Beams combines the benefits of strength lightness and ease handling with consistency. Versatility and exceptional durability aluminum beams manufactured from high grade alloy (alloy 6082) available in two standard sections ...

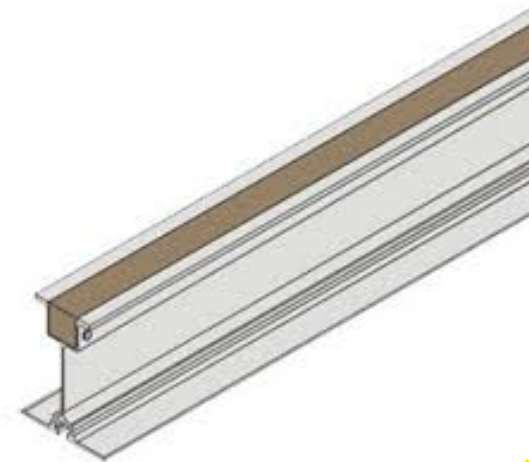
### Medium Section

Permissible bending moment(m) = 0.86(t.m)  
Permissible shear force(t) = 4.7 t  
Section modulus (z) = 57.89 cm<sup>3</sup>  
Permissible moment on inertia(I) = 469.66 cm<sup>4</sup>



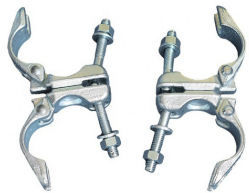
### Light Section

Permissible bending moment(m) = 0.77(t.m)  
Permissible shear force(t) = 4.00t  
Section modulus (z) = 51.7 cm<sup>3</sup>  
Permissible moment on inertia(I) = 389.7cm<sup>4</sup>



# CLAMPS

Support Clamp



Half Coupler



Girder Coupler



Sleeve Coupler



Putlog Coupler



Swivel Coupler



Double Coupler



Stair Case Coupler





# CLAMPS

Swivel Coupler  
(Pressed)



Double Coupler  
(Drop Forged)



Sleeve Coupler  
(Pressed)



Swivel Coupler  
(Drop Forged)



Single Coupler  
(Pressed)



Single Coupler  
(Drop Forged)



Joint Pin  
(Pressed)



Double Coupler  
(Pressed)

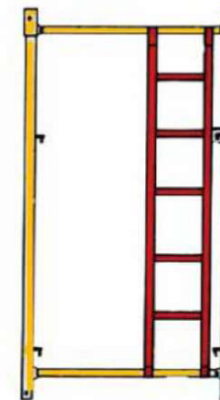
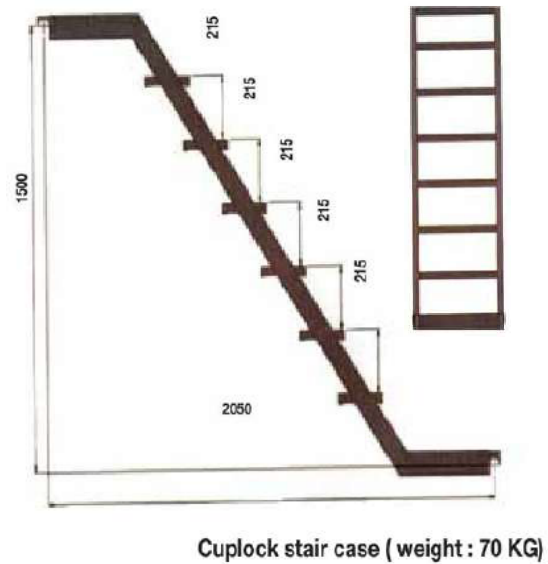


## Stairs & Ladders

Stair case tower is mainly built up of cup lock components to improve site access and more effective movements of persons and repaid erection due to a small number of components.



**Stair Tower**



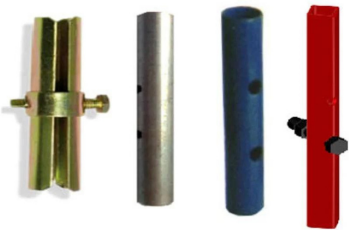
**Ladder**



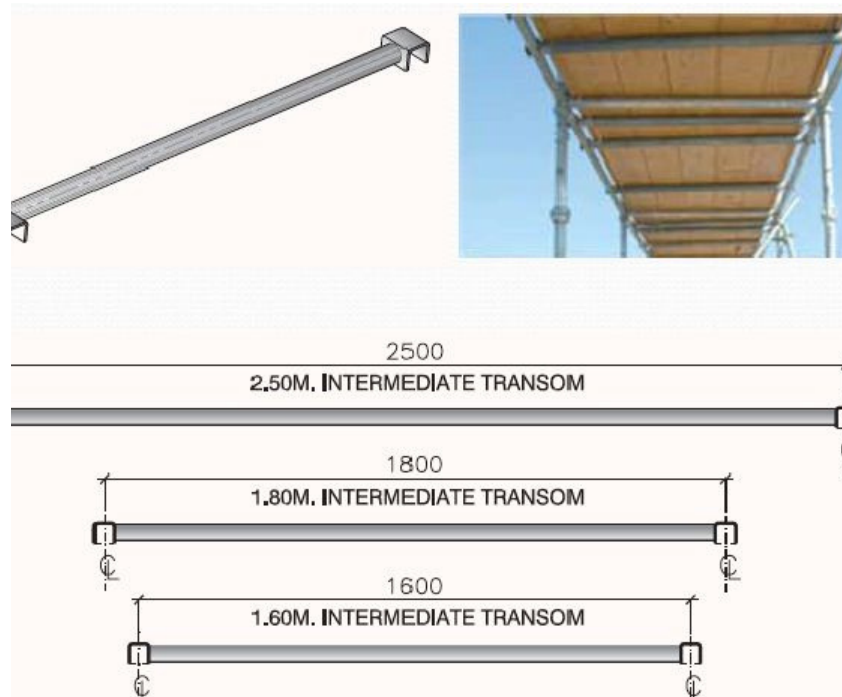
**Monkey Ladder**



## Spigot



## Intermediate Transom



## Castor Wheels



# Tie Bar System



**Tie Bar System**



**Water Stopper**

Malleable cast Iron  
Suitable for 15 / 17 mm Dia tie rod  
2 plastic Adaptors provided



**Waller Plate**

Low Carbon Steel  
Available in 120 x 120 x (5-12) mm size



**Tie Rod**

cold rolled  
Available in mild steel / EN-8  
15 / 17 mm Dia / Length upto 6 mtr  
elf finish with anti Rust Coating / Electroplated



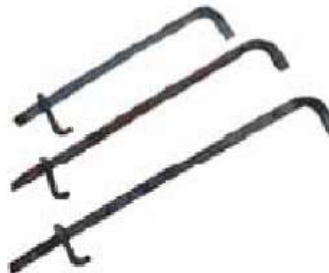
**Wing Nut**

Malleable Cast Iron  
Suitable for 15/17 mm Dia Tie Road



**Plastic Adaptor**

Used at ends of Water Stopper



**Shutering Clamp**



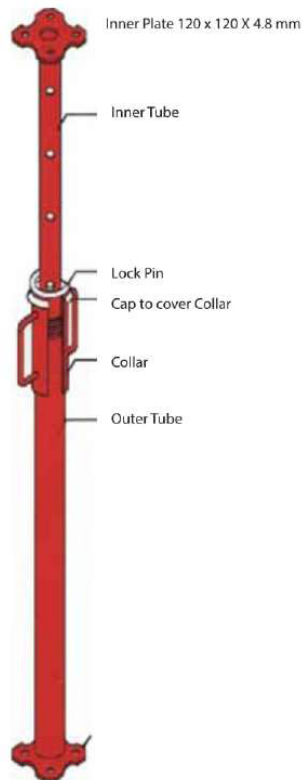
**Tebsioner ( for Rapid Clamp )**



**Rapid Clamps**

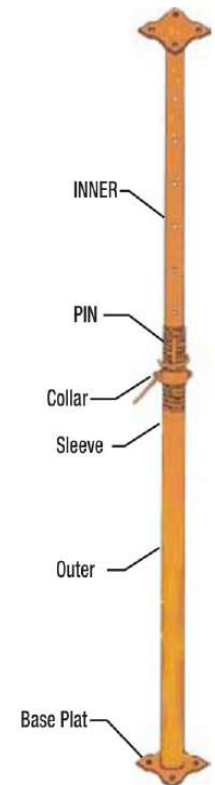
# Prop Pipe Support

## Standard Type Prop Pipe Support



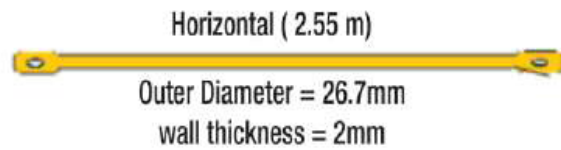
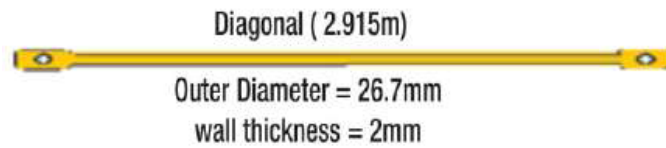
Maximum Height	3.900 mm
Minimum Height	2.00 mm
Inner Tube	OD 48.6 mmx WT 2 mm
Outer Tube	OD 60330 mmx wt 2 mm
Screw	60-50 x 3.3 mm
Adjustable Collar	FCD 40 mm
Pin Adjustment	125 mm

No of hole of adjust	125 mm
Distance between hole	12 Holes
Cover type top & Base Plate	120 mm
Cover Type Top & Base Plate	120 x 120 x 5 mm
Safe Working Load	1500 kgs.
Total Weight of Prof	12 kgs.

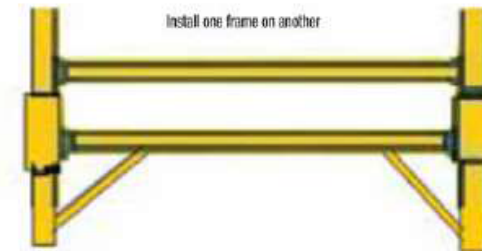
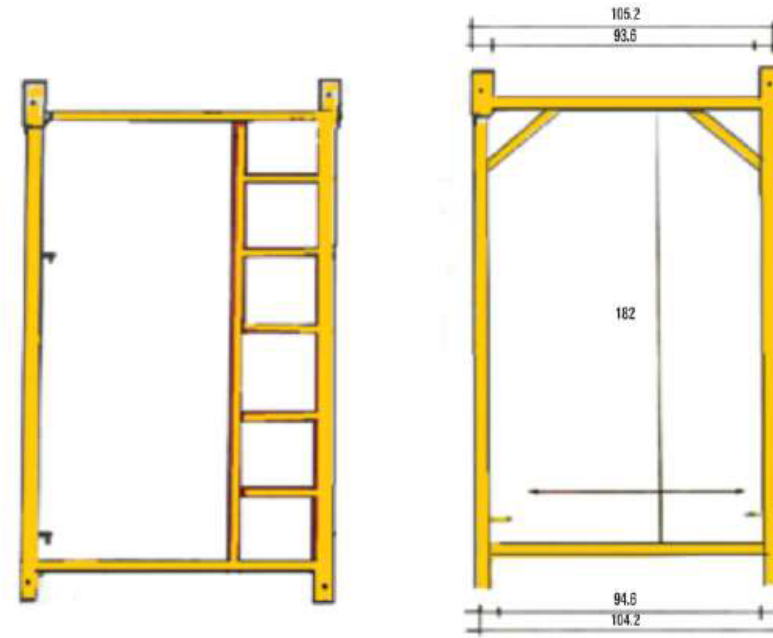




# H-Frame Scaffolding



Wooden blank



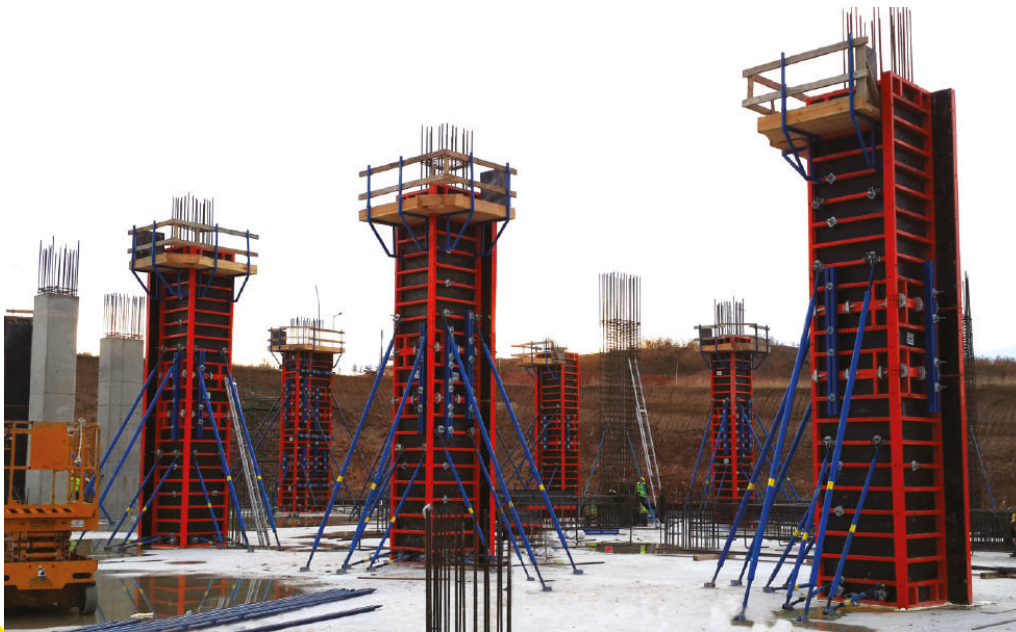
H-frame (main Frame )  
Outer Diameter = 48.3mm  
wall thickness = 2.0mm

## (Panel System)

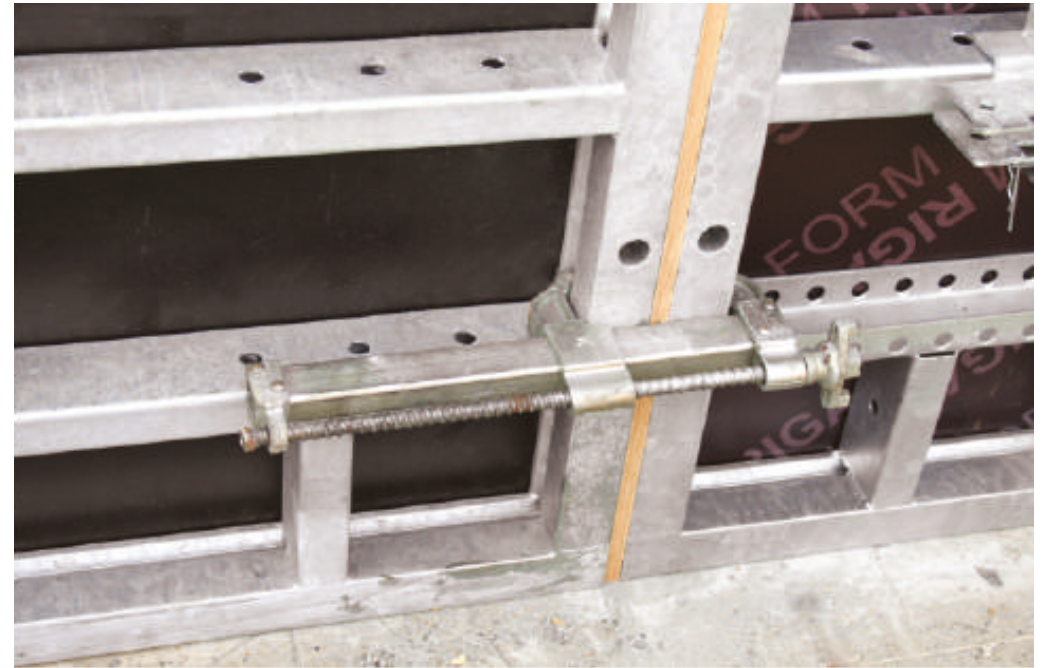
P.P formwork (Profe pouring formwork) is an idea column formwork for the sites which use crane operations

The system is very flexible for use in columns and walls

System is designed to withstand fresh concrete pressure of 80kn/m<sup>2</sup>

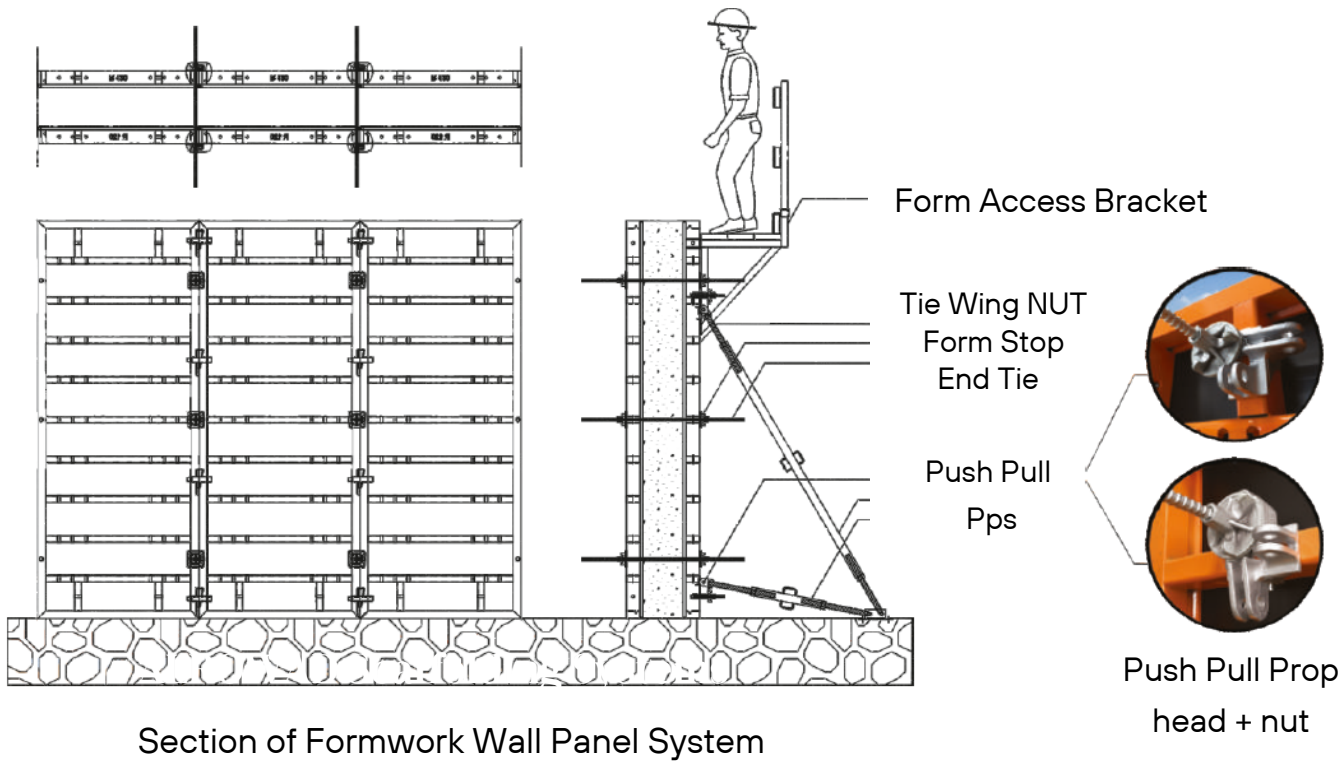


# Formwork Sytems

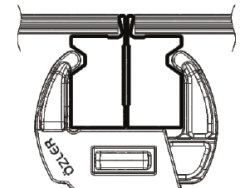




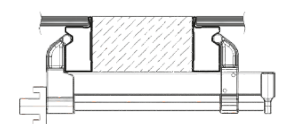
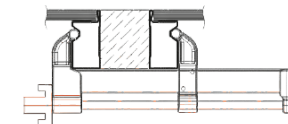
# Formwork Wall Panel System



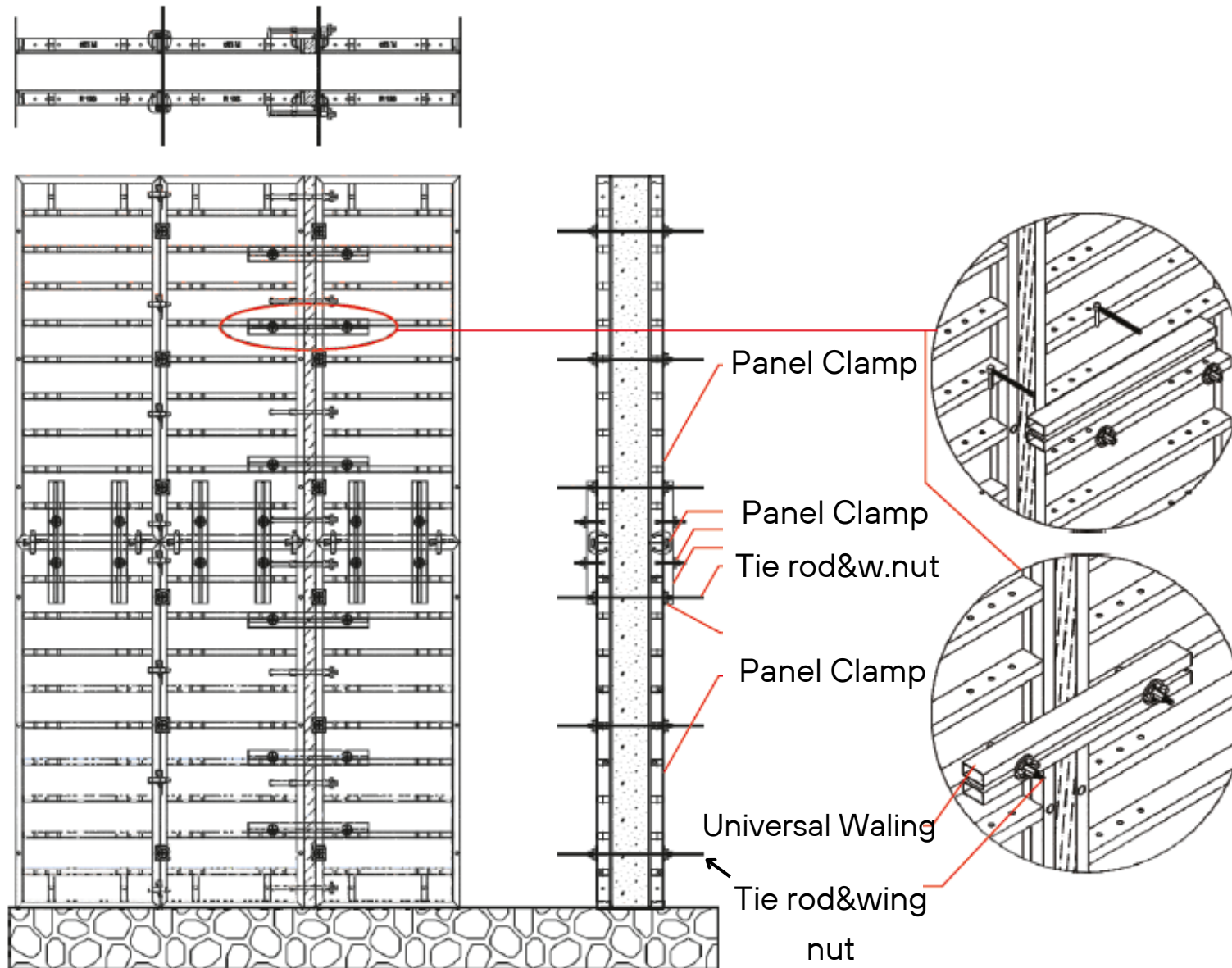
## Panel Clamp



## Universal Panel Clamp

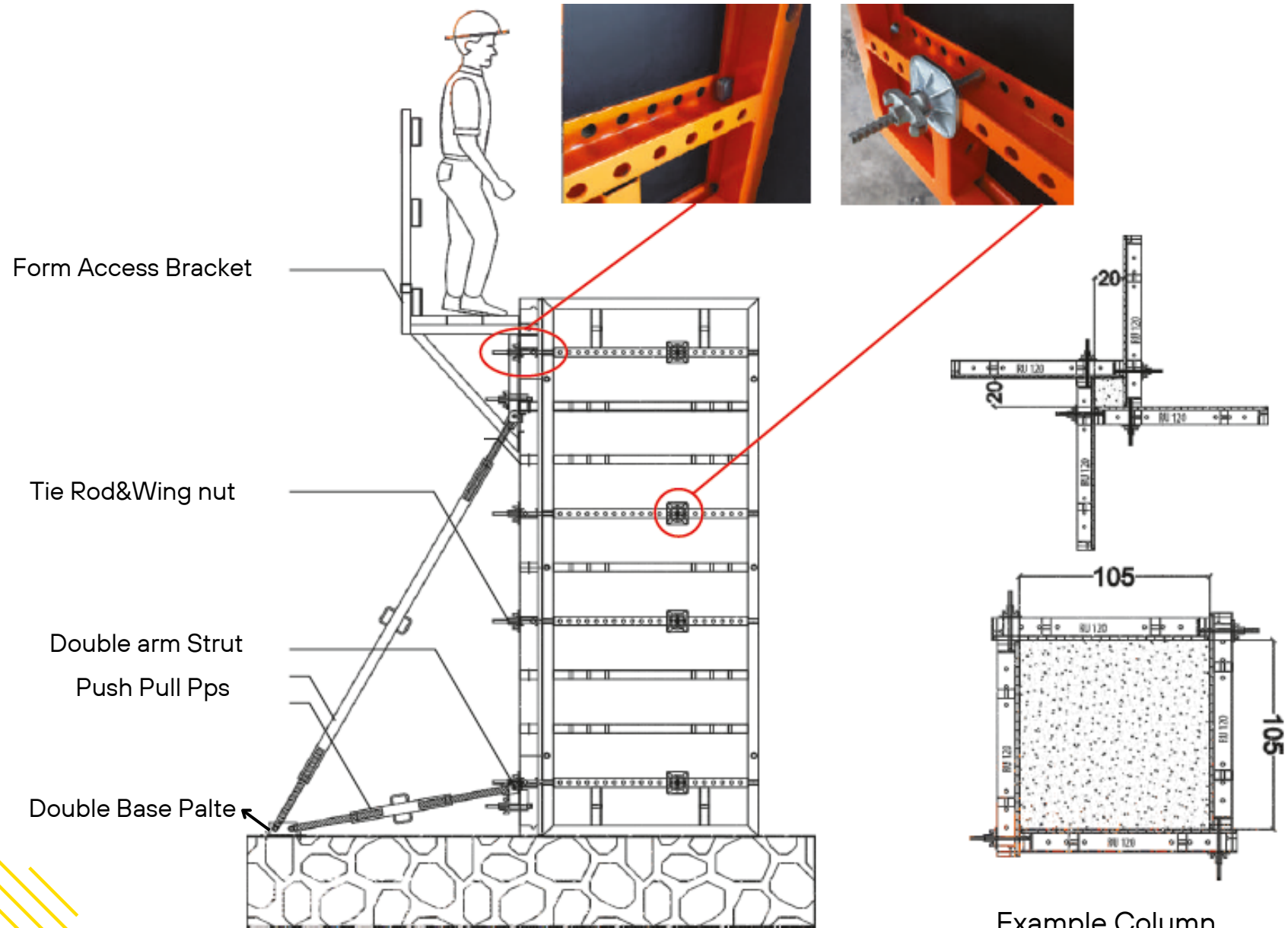


# Formwork Wall Panel System



**Section Wall Formwork Panel Systems**

# Formwork Column Panel System

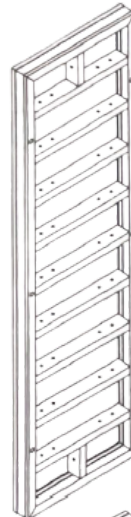


**Formwork Column Panel System**

**Example Column**



# Formwork Wall & Columns Panels



## Profe Panel 150

Description	Weight Kg	Code No
30 x 150 Panel (ply incl.)	40.1	90500
45 x 150 Panel (ply incl.)	49.8	90501
60 x 150 Panel (ply incl.)	59.5	90502
90 x 150 Panel (ply incl.)	78.9	90503
120 x 150 Panel (ply incl.)	98.3	90504

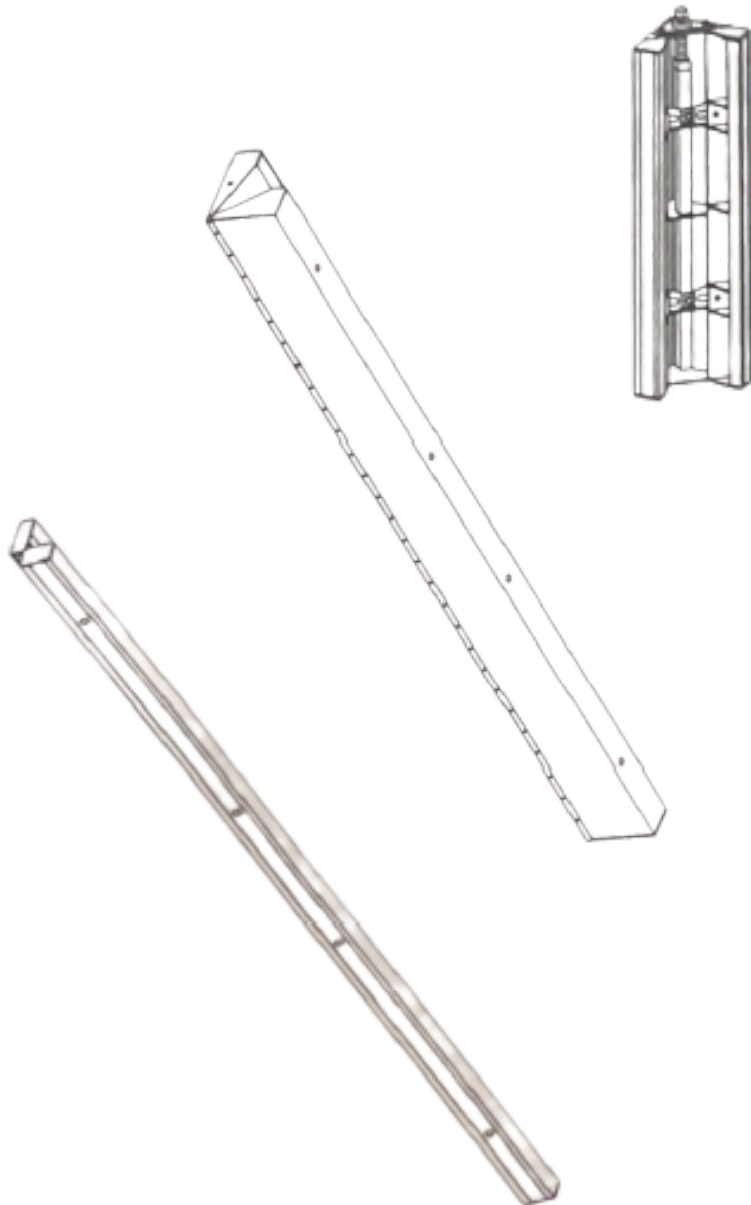
## Profe Panel 300, 330

Description	Weight Kg	Code No
30 x 300 Panel (ply incl.)	78.3	90505
45 x 300 Panel (ply incl.)	96.1	90506
60 x 300 Panel (ply incl.)	113.9	90507
90 x 300 Panel (ply incl.)	149.6	90508
120 x 300 Panel (ply incl.)	185.2	90509
30 x 330 Panel (ply incl.)	85.9	90510
45 x 330 Panel (ply incl.)	105.4	90511
60 x 330 Panel (ply incl.)	124.8	90512
90 x 330 Panel (ply incl.)	163.7	90513
120 x 330 Panel (ply incl.)	202.6	90514

## Profe Panel 270, 300, 330

Description	Weight Kg	Code No
90 x 270 Panel (ply incl.)	135.4	90515
90 x 300 Panel (ply incl.)	149.6	90516
90 x 330 Panel (ply incl.)	163.7	90517
120 x 270 Panel (ply incl.)	186.3	90518
120 x 300 Panel (ply incl.)	206.0	90519
120 x 330 Panel (ply incl.)	225.7	90520

## Accessories List



### Shrinking Inside Corner Panel

Description	Weight Kg	Code No
30 x 30 x 60	22.0	90521
30 x 30 x 150	57.0	90522
30 x 30 x 270	160.0	90523
30 x 30 x 300	285.0	90524
30 x 30 x 330	312.0	90525

### Hinged Inside Corner Panel

Description	Weight Kg	Code No
30 x 30 x 60	24.5	90526
30 x 30 x 150	64.1	90527
30 x 30 x 270	113.1	90528
30 x 30 x 300	125.4	90529
30 x 30 x 330	137.7	90530

### Hinged Outside Corner Panel

Description	Weight Kg	Code No
30 x 30 x 60	24.5	90531
30 x 30 x 150	64.1	90532
30 x 30 x 270	113.1	90533
30 x 30 x 300	125.4	90534
30 x 30 x 330	137.7	90535

## Accessories List

### Inside Corner Panel

Description	Weight Kg	Code No
30 x 30 x 60	23.5	90536
30 x 30 x 150	61.1	90537
30 x 30 x 270	108.1	90538
30 x 30 x 300	119.9	90539
30 x 30 x 330	131.7	90540

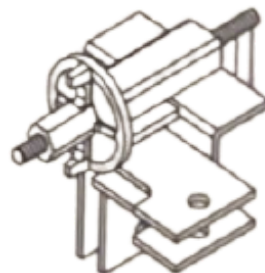


### Outside Corner Panel

Description	Weight Kg	Code No
60	4.8	90541
150	12.0	90542
270	21.6	90543
300	24.0	90544
330	26.4	90545

### Push Pull Props Head

Description	Weight Kg	Code No
Push pull props head	3.9	90546

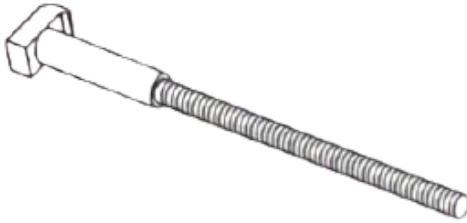


### Adjust Clamp

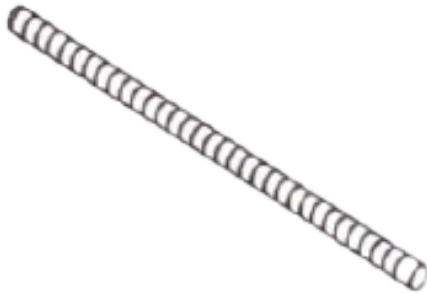
Description	Weight Kg	Code No
Adjust Clamp VD	7.0	90547



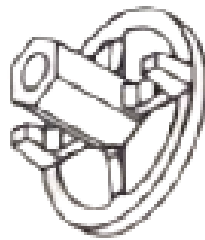
## Accessories List



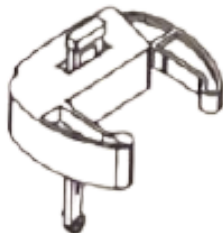
Corner Connector		
Description	Weight Kg	Code No
Corner Connector	0.6	90548



Tie Rod		
Description	Weight Kg	Code No
Tie Rod 15	1.5	90549



Wing Nut		
Description	Weight Kg	Code No
Wing Nut	0.6	90550



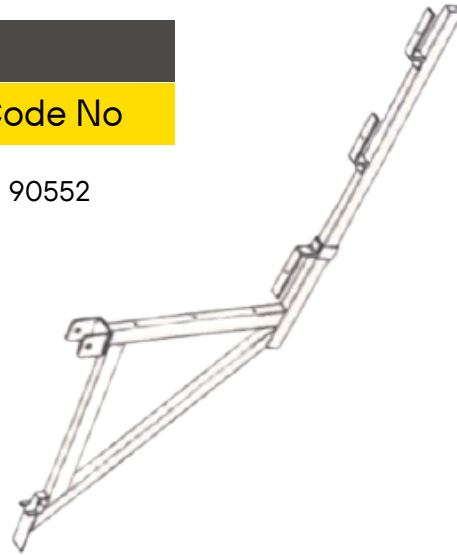
Panel Clamp		
Description	Weight Kg	Code No
Panel Clamp	2.9	90551



## Accessories List

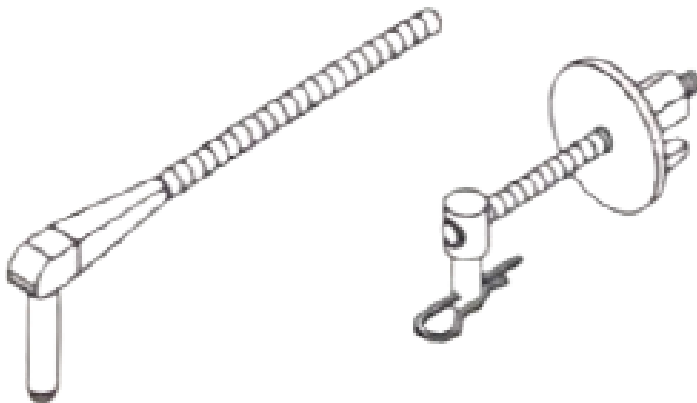
### Scaffold Bracket

Description	Weight Kg	Code No
Scaffold Bracket	10.0	90552



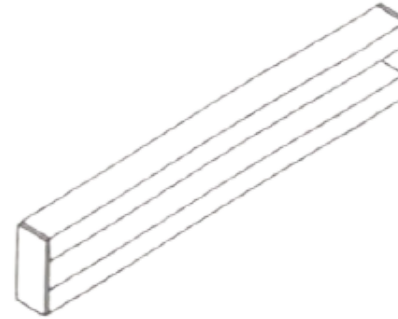
### Fixing Bracket

Description	Weight Kg	Code No
Fixing Bracket	0.8	90554



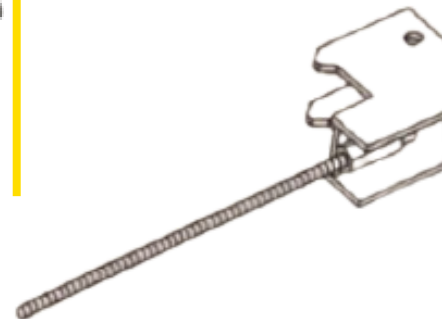
### Universal Waling

Description	Weight Kg	Code No
40 x 80	12	90553



### Eye - Lug Corner

Description	Weight Kg	Code No
Eye lug corner Tie rod	2.0	90555

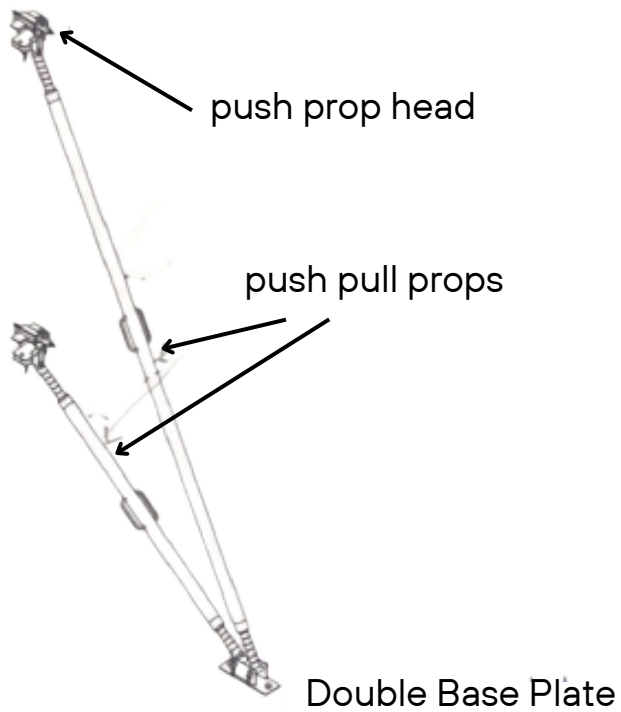


## Accessories List

### Push & Prop

Description	Weight Kg	Code No
-------------	-----------	---------

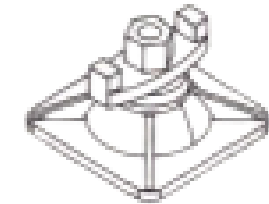
330	39.2	90556
450	42.8	90557
550	62.2	90558
650	74.2	90559



### Super Plate

Description	Weight Kg	Code No
-------------	-----------	---------

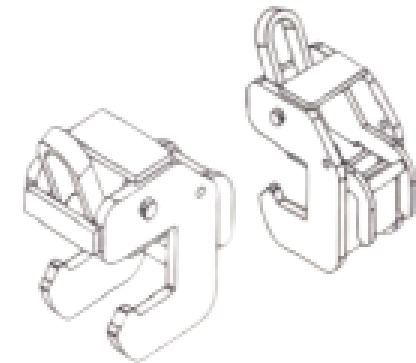
12 x 12	1.1	90560
14 x 14	1.4	90561



### Lifting Bracket

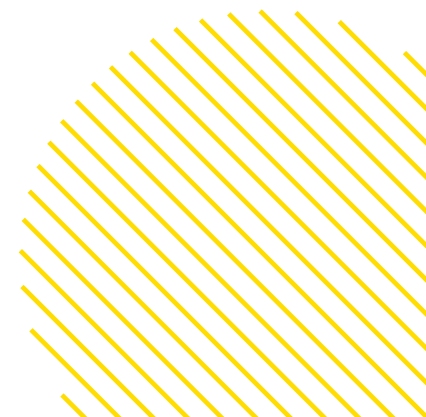
Description	Weight Kg	Code No
-------------	-----------	---------

Lifting Bracket	9.0	90562
-----------------	-----	-------

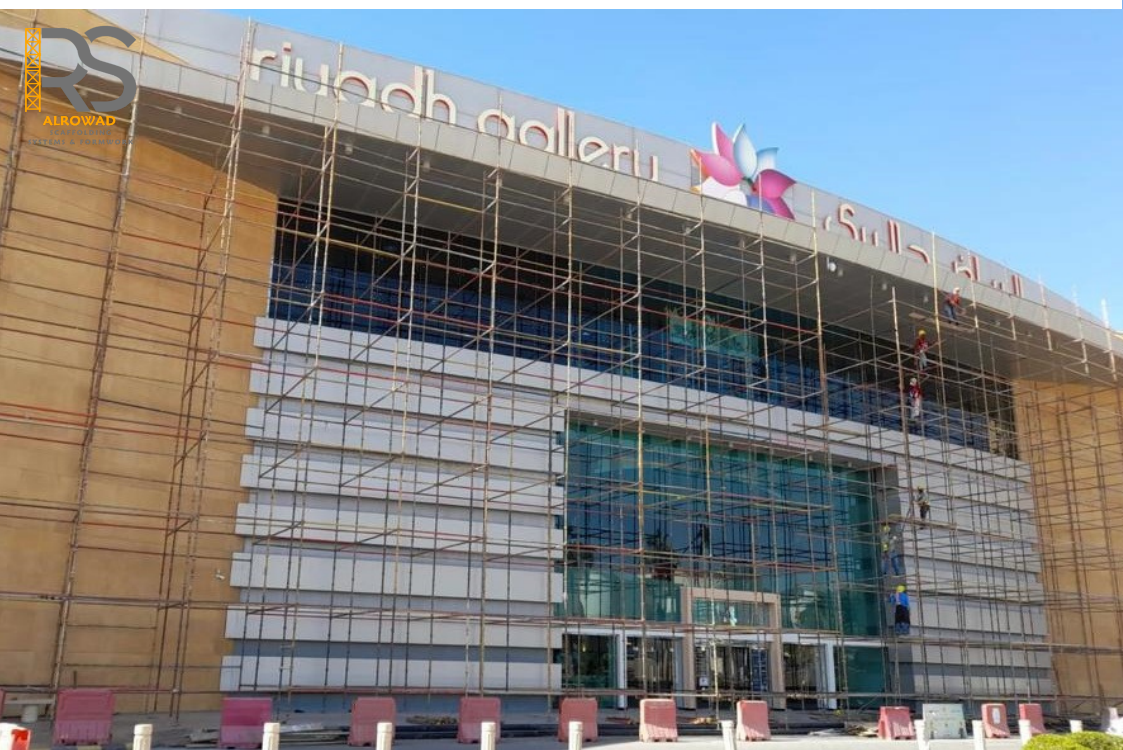




# Our Projects

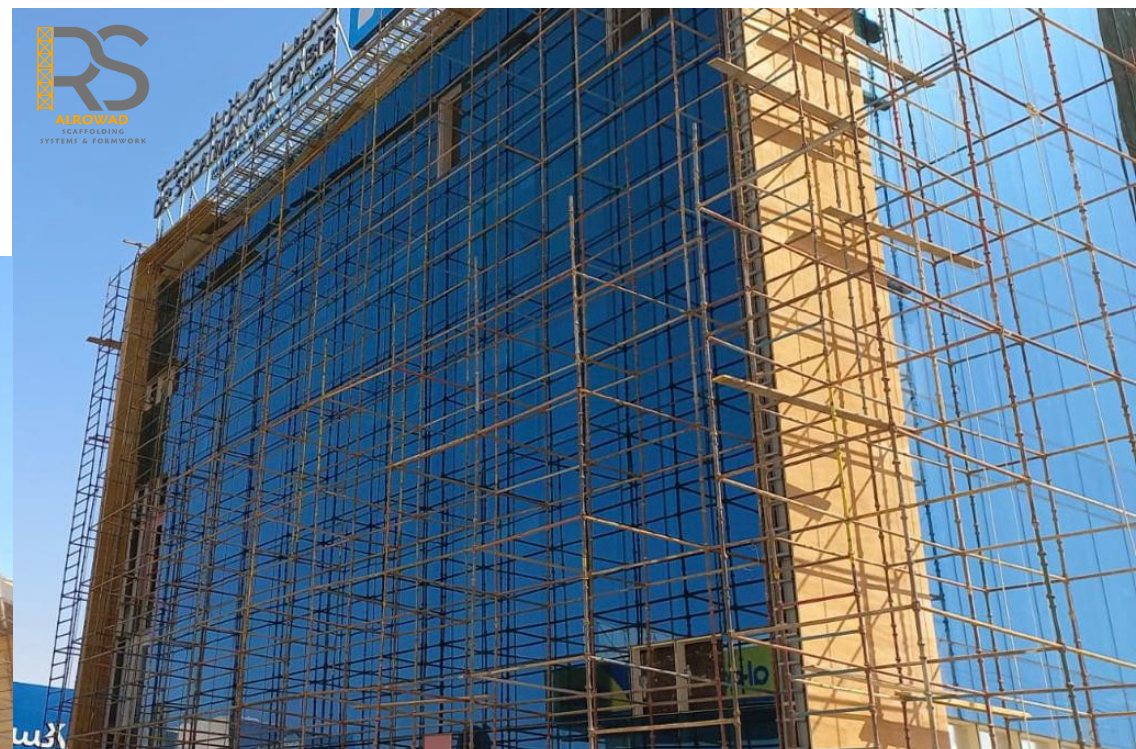






**RIYADH**

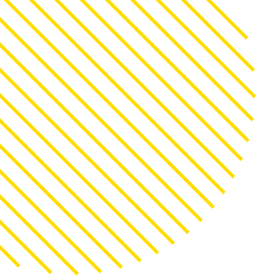
**Riyadh Gallery Mall, King Fahd Road**



**AL QASSIM**

**Sulaiman Al Habib Hospital**





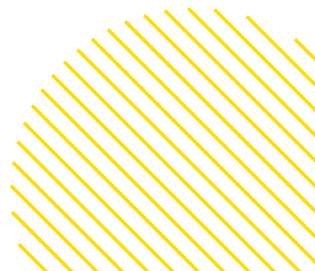
**RIYADH**

**The Book Gallery - Benchmark Company Project**

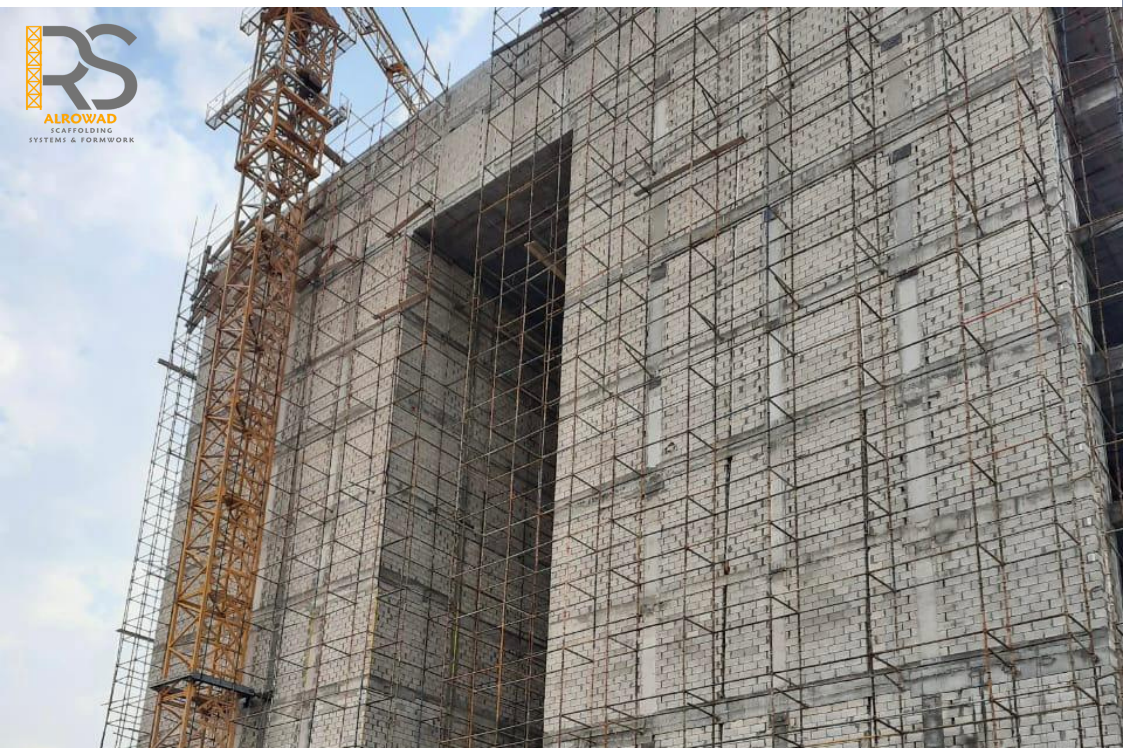


**JEDDAH**

**Jeddah Theater - Benchmark Project**







**RIYADH**

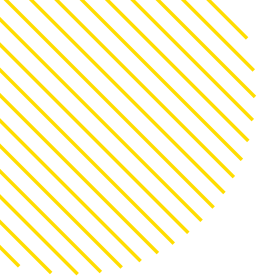
**The Capital Gate Tower**



**RIYADH**

**TCI Affiliated Schools**





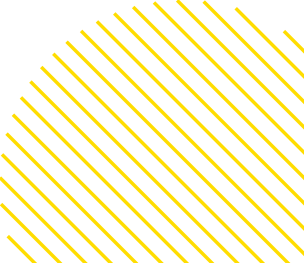
JEDDAH

Silah Company, Installing World Cup Screen



JEDDAH

Al-Ittihad Club Project







**JEDDAH**

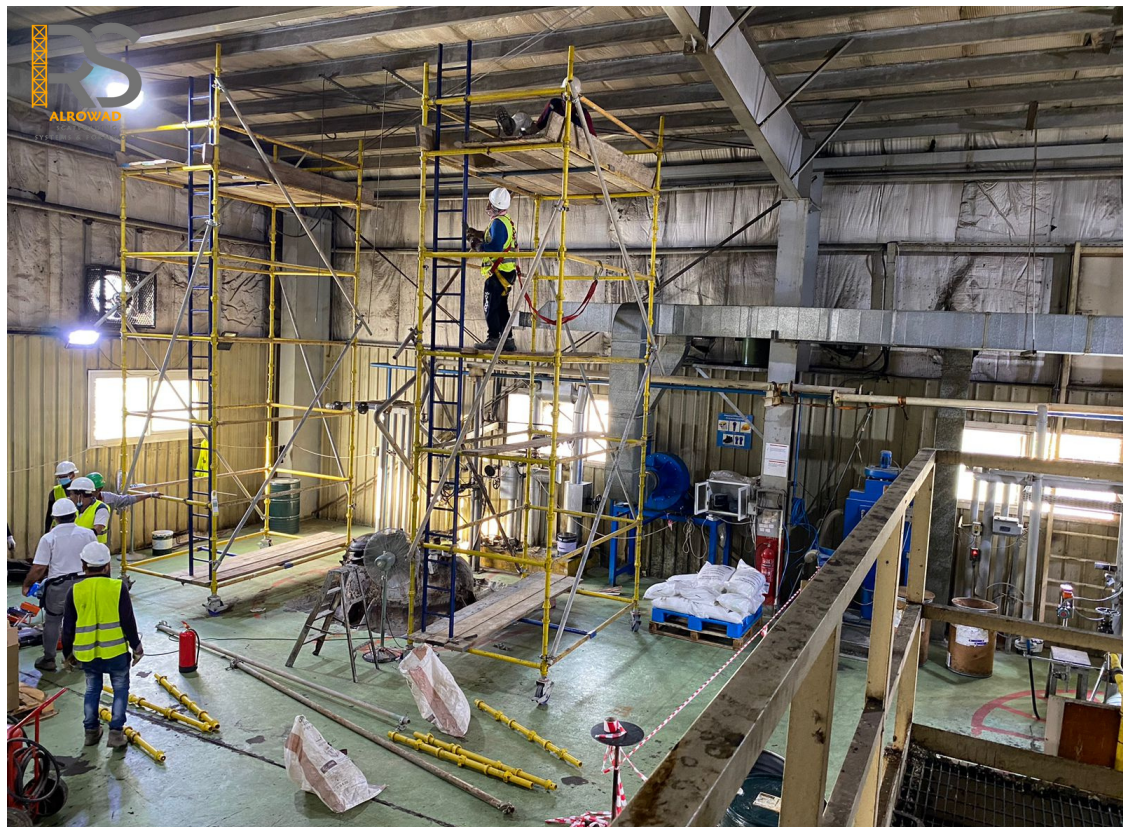
**Centro Hotel**



**JEDDAH**

**Twaarif Company**





**JEDDAH**

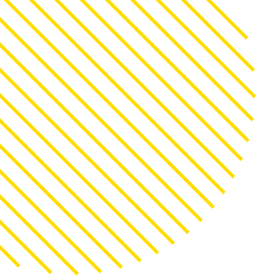
**Petromin Lubricants Factory**



**JEDDAH**

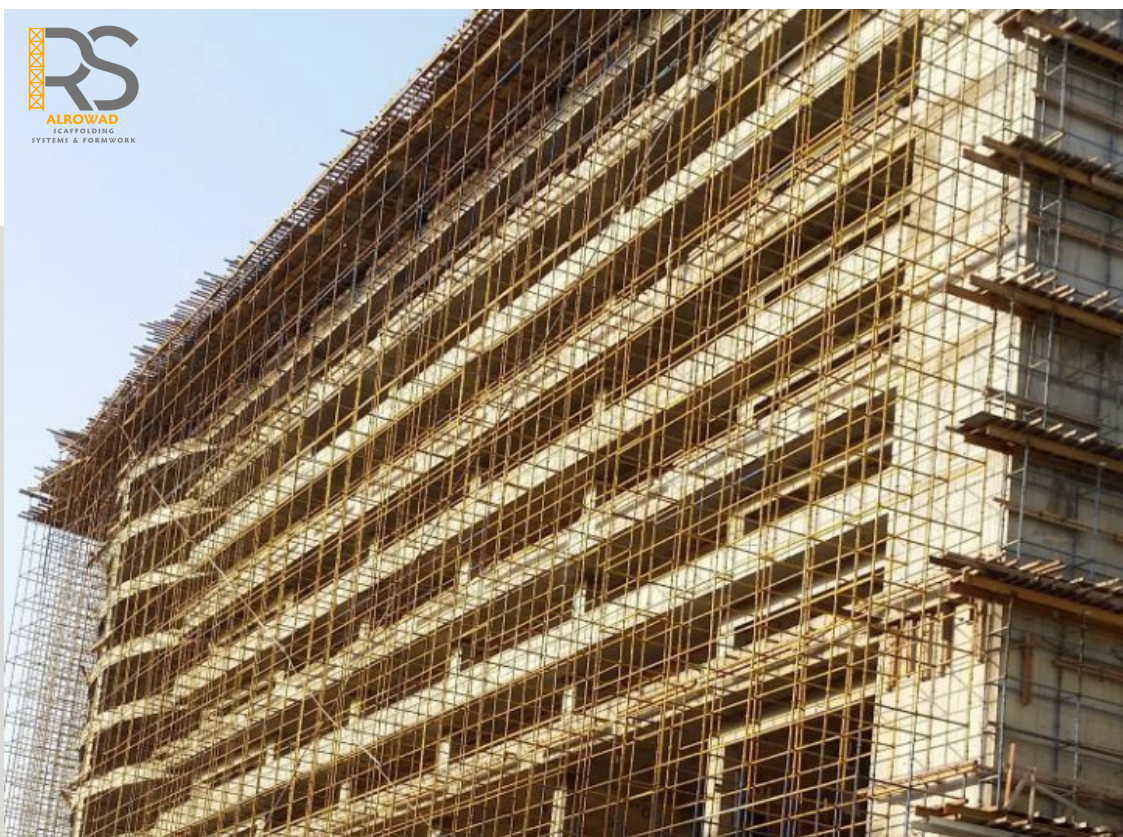
**Petromin Lubricants Factory**





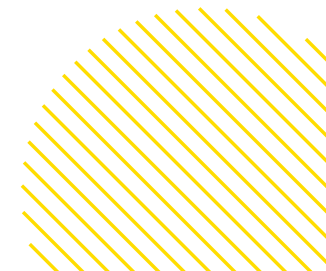
**JEDDAH**

**Alsiirfi Project - Tonsif Company For Constructions**



**JEDDAH**

**A Commercial Building - The King Road**







**JEDDAH**

**Al Masa Tower**



**JEDDAH**

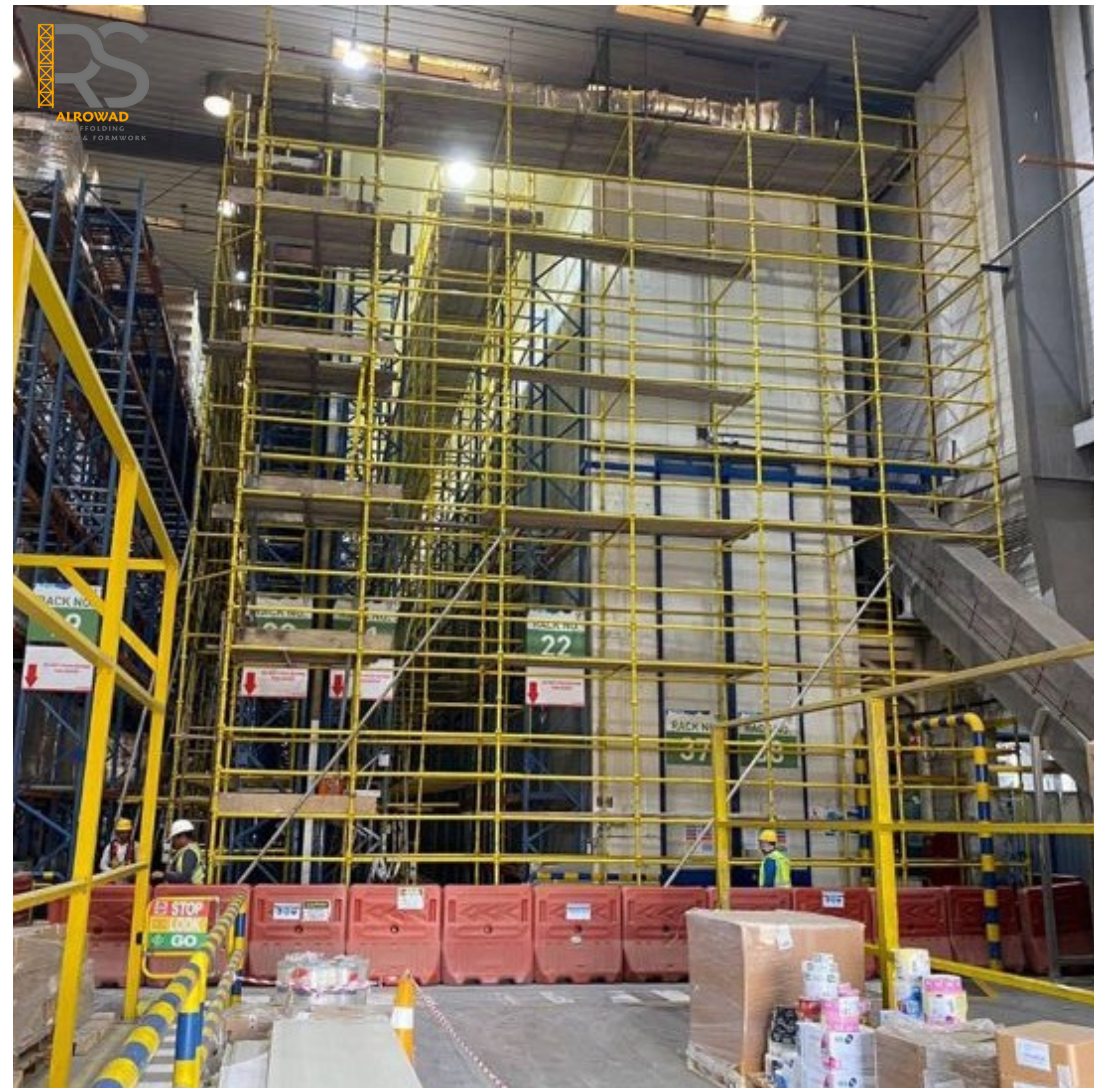
**Al Masa Tower**





**JEDDAH**

**Al Farsi Seven Tower, Al Hamra District**



**JEDDAH**

**Binzagr Factory**





**RIYADH**

**STC Data Center**



**ABHA**

## Hanging Scaffold, Aqba Sheaar



# Client Testimonial

SANEEL Contracting Co.



شركة سنيل للمقاولات

التاريخ: 2022/10/15

شهادة إنجاز أعمال

تشهد شركة سنيل للمقاولات

بأن مؤسسة سقالات الرواد للمقاولات :

بأنه قد تم التعاقد معها لتوريد وتركيب السقالات داخل محطة تحلية الشعيبة وتم انجاز الأعمال بطريقة احترافية بمساحة إجمالية للمشروع 30,000 متر مربع حسب البرنامج الزمني للتركيب والفك وتم إصدار الشهادة بناء على ذلك .

شاكرين ومقدرين حسن تعاونكم ,,,

شركة سنيل للمقاولات



منطقة أعمال الغربية  
Western Operating Area



الشركة السعودية للكهرباء  
Saudi Electricity Company

## شهادة شكر وتقدير

تتقدم دائرة مرافق مكة المكرمة بخالص الشكر و التقدير إلى

مؤسسة سقالات الرواد

نظير الجهود المتميزة التي قدموها خلال ورشة عمل تعريفية لأنواع السقالات وطرق تركيبها ووسائل السلامة المتبعة للتعامل مع السقالات. مع التمنيات لكم بالتوفيق ومزيد من العطاء والتميز خلال السنوات القادمة .

م. طلال جابر القرشي  
مدير دائرة مرافق مكة المكلف



بِسْمِ اللَّهِ الرَّحْمَنِ الرَّحِيمِ

التاريخ: 03 يناير 2023 م

الموضوع: شهادة إتمام عمل

تشهد مؤسسة خدمات الأصول المتجددة للمقاولات بأن السادة مؤسسة سقالات الرواد للمقاولات متعاقدة معنا في مجال إيجار وتركيب وفك السقالات والشدات المعدنية اللازمة لمشروع سدير للطاقة المتجددة في مدينة جلال، وقد تم انجاز العمل بالشكل المطلوب.

وخلال فترة تعاقدنا معنا كان لدى مؤسسة سقالات الرواد الخبرة الكافية والكوادر الفنية المدربة وتوفير كافة متطلبات العمل من تأمين المواد اللازمة للعمل وعمل النصباميم اللازمة ودراسة الأحمال وفقا للمخططات مع مراعاة اشتراطات السلامة والصحة المهنية. كما تميزت بسرعة الأداء وانجاز المهام الموكلة اليها بكل أمانه و اتقان وجودة وحسب الجدول الزمني المحدد.

والله الموفق

المدير العام

المهندس / حسين الهجـلان



C.R.: 1010647743  
☎: 0504113902  
✉: ras.est.sa@gmail.com



**ALCOA INDUSTRIAL FACTORY**  
CR 1010928917

**مصنع الكوا للصناعة**

سیت ۱۰۱۰۹۲۸۹۱۷

التاريخ : 2022/12/27

شهادة شكر

يشهد مصنع الكوا للصناعة لأعمال الزواج والالومنيوم بأن السادة مؤسسة سقالات الرواد للمقاولات متعاقدة معنا في مجال ايجار وتركيب وفك السقالات والشدات المعدنية اللازمة لجميع مشاريعنا بالرياض.

وخلال فترة تعاقدها معنا كان لدي مؤسسة سقالات الرواد الخبرة الكافية والكوادر الفنية المدربة وكافة متطلبات العمل من تأمين المواد اللازمة للعمل وعمل التصميم اللازمة ومراعاة اشتراطات السلامة المهنية .

كما تميزت بسرعة الاداء وانجاز المهام الموكلة اليها بكل امانة واثقان وجودة وحسب الجدول الزمني المحدد.

مصنع الكوا للصناعة



رؤية VISION

2030 

المملكة العربية السعودية  
KINGDOM OF SAUDI ARABIA

📍 Kingdom of Saudi Arabia  
 📦 P.O.Box 41215 Riyadh 11521

☎ 0500900006  
 ✉ info@alcotechno.com  
 🌐 www.alcotechno.com

✉ alcoaluminumfactory@gmail.com  
 🏢 Alco Aluminium Factory



مصنع ابراهيم خلوي الدويك  
للشكيلات الزجاجية  
IBRAHIM KHALAWI AL-DWEIKY  
For Glass Fabrication

Skylight, ( Domes & Pyramid ) - Stained Glass, Colored Glass, - Sand Plast, Laminated Glass, - Structural and Curtain Wall. - واجهات الأستود والزعاج العازل - تقطية مساح ومناور

التاريخ : 2022/12/25

رقم المراسله mhd002-1

شهادة شكر

تشهد شركة مصنع إبراهيم خلوي الدويك للتشكيلات الزجاجية  
بأن السادة مؤسسة سقالات الرواد للمقاولات متعاقدة معنا في مجال  
إيجار وتركيب وفك السقالات والشدات المعدنية اللازمة لجمع  
مشاريعنا بالرياض.

وخلال فترة تعاقدها معنا كان لدي مؤسسة سقالات الرواد الخبرة  
الكافية والكوادر الفنية

المديرية وكافة متطلبات العمل من تأمين المواد اللازمة للعمل  
وعمل التصاميم اللازمة ومراعاة اشتراطات السلامة المهنية. كما  
تميزت بسرعة الأداء وانجاز

المهام الموكلة اليها بكل أمانه وإتقان و جودة وحسب الجدول  
الزمني المحدد.

شركة مصنع الدويك



Head Office : kingdom of Saudi Arabia - Riyadh P.O.Box 221773 Riyadh 11311  
 R : 1010198574 هاتف  
 Email : info@dweik.net أرقام التواصل : +965640497980 + 965606636790  
 Email : info@dweik.net الفاكس : +965606636790  
 Email : info@dweik.net رقم الضريبة : 300051235600003  
 Website : www.dweik.net



التاريخ: ٢٠٢٣ م ..... ١٥ جمادى الآخرة ١٤٤٤ هـ Date

بسم الله الرحمن الرحيم

شهادة إنجاز أعمال

تشهد شركة ركن الطريق للمقاولات بأن مؤسسة سقالات الرواد للمقاولات متعاقدة معنا في مجال إيجار وتركيب وفك السقالات والشدات المعدنية اللازمة لمشروع ( مبنى بلدية محافظة ثاقب - المبنى الرئيسي ) وقد تم إنجاز العمل بالشكل المطلوب علي أكمل وجه.

وخلال فترة التعاقد معنا كان لدى مؤسسة سقالات الرواد الاحترافية و الخبرة الكافية والكوادر الفنية المدربة وتم توفير كافة متطلبات العمل من تأمين المواد اللازمة للعمل وتم عمل التصميم اللازمة ودراسة الأحمال وفقا للمخططات مع مراعاة إشتراطات السلامة والصحة المهنية .

كما تميزت بسرعة الأداء وإنجاز المهام الموكلة إليها بكل أمانة وإتقان وجودة حسب الجدول الزمني المحدد وهذه شهادة منا بذلك .

والله موفق ،،،،،



شركة ركن الطريق للمقاولات

ت فاكس ٠١١٥١٥١٣٩ فاكس تحويلة ١٠٤ جوال ٠٥٣٠٨١٦٣ ص ب ١٢٩ الرمز البريدي ١١٩٤٢ بعل - rukn.altariq@hotmail.com

Tel.Fax: 0115485139 - Fax Exit 104 - Mobile: 0553084263 - P.O.Box 1209 - Code No. 11942 - E-mail - rukn.altariq@hotmail.com



عوائد أرواد

التاريخ: 2022/12/30

رقم: 2022/24

## شهادة شكر

تشهد شركة عوائد للمقاولات العامة بأن السادة مؤسسة سقالات الرواد للمقاولات متعاقدة معنا في مجال إيجار وتركيب وفك السقالات والشدات المعدنية اللازمة لجميع مشاريعنا بالرياض وبانه خلال فترة التعاقد تم توفير العمالة المدربة ذات الكفاءة العالية والخبرة اللازمة مع التزامهم بإشتراطات السلامة والصحة المهنية مع سرعة معدلات الاداء والانجاز باتقان وجودة حسب التصميم المعتمدة والجدول الزمني لكافة المشاريع لدينا.

شركة عوائد للمقاولات العامة

رؤية  
VISION  
2030  
المملكة العربية السعودية  
KINGDOM OF SAUDI ARABIA



1 of 1 Page

شركة عوائد للمقاولات العامة، ١٠٤ جوال ٠٥٣٠٨١٦٣، فاكس تحويلة ١٠٤، بعل - rukn.altariq@hotmail.com، ص ب ١٢٩، الرمز البريدي ١١٩٤٢

Awarad Company For General Contracting, P.O.Box 1209, Riyadh 11942, Kingdom of Saudi Arabia, Tel: 0112220882 - Fax: 066114459751 - CP: 310103413

التاريخ: ٢٠٢١ / / ..... الرقم: .....

2017 / 11 / 06 م

1439 / 02 / 17 هـ

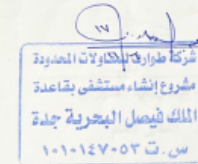
مشروع : إنشاء مستشفى بقاعدة الملك فيصل البحرية بجدة

المقاول العام : شركة طوارف للمقاولات المحدودة.

" شهادة "

تشهد شركة طوارف للمقاولات بان مؤسسة سقالات الرواد التي تم التعاقد معها لا إنجاز أعمال الشدات المعدنية لمشروع مستشفى قاعدة الملك فيصل البحرية بجدة والمباني الملحقة بها بمساحة اجمالية قدرها 25000 متر مربع تقريبا قد اتمت جميع الاعمال التي اؤكلت لها من تصميم وحسابات احمال وتوريد المواد وتركيبها وفكها حسب البرنامج الزمني المحدد وكفاهه استجبت الشهادة بها.

شركة طوارف للمقاولات المحدودة



التوقيع:

الختم:

Riyadh - Malaz 60 th St. Group Prince Bander  
Bin Saud P.O.BOX 888 / code 11371  
Phone : + 966 41 2920018 / 2920019  
Fax: +966 11 2922558 E-mail : info @ almoaddigroup.com

الرياض - الملز - شارع الملك - مجمع الأمير بندر بن  
سعود - ص ب ٨٨٨ - الرمز البريدي ١١٣٧١  
هاتف : +٩٦٦ ٤١ ٢٩٢٠٠١٨ / ٢٩٢٠٠١٩  
فكس : +٩٦٦ ١١ ٢٩٢٢٥٥٨ E-mail : info@almoaddigroup.com

## شهادة خبرة

تشهد مؤسسة التقنية البحرية للمقاولات - حاملة السجل التجاري رقم (4030195454) بأن السادة مؤسسة سقالات الرواد للمقاولات متعاقدة معنا في مجال ايجار وتركيب وفك السقالات والشدات المعدنية اللازمة لجميع مشاريعنا ببناء جده الاسلامي.

وخلال فترة تعاقدنا معنا كان لذي مؤسسة سقالات الرواد الخبرة الكافية والكوادر الفنية المدربة وكافة متطلبات العمل من تأمين المواد اللازمة للعمل وعمل التصميم اللازمة ودراسة الاحمال ومراعاة اشتراطات السلامة المهنية والحفاظ على البيئة وقم تم قبول اصالحهم من قبل جهات الامن والسلامة المختصة بذلك كما تميزت بسرعة الأداء وانجاز المهام الموكلة اليها بكل امانه وإتقان و جودة وقد اعطيت هذه الشهادة بناء على طلبهم دون أدنى مسؤولية على المؤسسة.

وتقبلوا فائق التحيات.....



خالد فيصل محمد الشهري  
المدير العام



## شهادة انجاز اعمال

تشهد نحن شركة الحجات العربية المحدودة بأن مؤسسة سقالات الرواد وعنوانها جدة - المملكة العربية السعودية قد انجزت جميع اعمال الشدات المعدنية وسقالات التشطيبات لمشروع فندق سينترو بطريق المدينة النازل - حي السلامة بجدة وقد انجزت مهمتها التي اوكلت لها بنجاح حيث قامت بتوفير المعدات والادوات والعمالة الفنية المدربة التي تطلبها انجاز العمل وفقاً للمخططات ودراسات الاحمال والتي قدمت من قبلهم وفقاً لمعايير السلامة والصحة المدنية .

شركة الحجات العربية المحدودة

المدير التنفيذي :



رؤية  
2030  
المملكة العربية السعودية  
KINGDOM OF SAUDI ARABIA



التاريخ : 1439/07/24 هـ  
الموافق : 2018/04/10 م

## شهادة انجاز اعمال

تشهد شركة استصلاح أنظمة الطاقة المحدودة

بأن مؤسسة سقالات الرواد للمقاولات :

متعاقدته معنا في مجال ايجار وتركيب وفك السقالات والشدات المعدنية في مشروع اعمال الصيانة واعادة تأهيل خزانات الوقود للشركة العربية للأسمنت ، برباخ ، حيث انهم مؤهلين لذلك من حيث توفير المواد اللازمة والكوادر الفنية المدربة والمؤهلة لإتمام الاعمال المذكورة بمهنية وحرفية ومراعاة اشتراطات السلامة والصحة المهنية.

شركة استصلاح أنظمة الطاقة المحدودة

من ١٤٣٩/٠٦/٢٠  
المملكة العربية السعودية  
C.R. No: 4030220056  
Kingdom of Saudi Arabia



# Our Clients





# COMPANY PAPERS

## شهادة تسجيل فرع مؤسسة فردية Branch Of Individual Establishment Registration Certificate



الرقم الموحد : ٧٠٠٦٣٤٨٠٣٦  
رقم المنشأة : ٤٠٣٠٢٢٩٠٧٤  
التاريخ : ١٤٣٣/٠٧/٠٥

إسم التاجر: موصل صالح موصل الصحي  
رقم السجل المدني/ بطاقة الأحوال: ١٠١١٢١٥٢١٥  
مركزها الرئيسي: خليص

الجنسية: سعودي  
تاريخه: ١٤٣٩/٠٤/١٧  
مصدره: ربيع

هاتف: ٢٥٥٣٥  
الرمز البريدي: ص. ب.

رقم سجل المركز الرئيسي: ٤٦٠٤٠٠١٤٧١  
الإسم التجاري للفرع: مؤسسة سقالات الرواد للمقاولات  
العنوان: جدة

هاتف: ٢٥٥٣٥  
الرمز البريدي: ص. ب.

النشاط: للاطلاع على بيانات الأنشطة الرجاء مسح الرمز التجاري  
رأس المال: ١٠٠٠٠٠٠  
مئة ألف ريال فقط لا غير

إسم المدير أو الوكيل المفوض: موصل صالح موصل الصحي  
الجنسية: سعودي  
تاريخ الميلاد: ١٣٦٧ هـ  
رقم السجل المدني - الإقامة: ١٠١١٢١٥٢١٥  
تاريخه: ١٤٣٩/٠٤/١٧  
مصدره: ربيع

سلطات المدير: يشهد مكتب السجل التجاري بمدينة: جدة  
بأنه تم تسجيل فرع المؤسسة المذكورة أعلاه بمدينة: جدة  
وتنتهي صلاحية الشهادات في: ١٤٤٦/٠٦/٢٩  
بموجب الإيصال رقم: ٦١٠٧١٦٠  
وتاريخ: ١٤٤٢/٠٦/٢٩



تاريخ الإصدار: 2022/08/09  
الرقم المميز: 3001108868



الهيئة العامة للزكاة والدخل  
General Authority of Zakat & Tax



## شهادة تسجيل في ضريبة القيمة المضافة VAT Registration Certificate

تشهد الهيئة العامة للزكاة والدخل بأن المكلّف أدناه مسجل في ضريبة القيمة المضافة بتاريخ 2017/08/25

Hereby, The General Authority of Zakat & Tax (GAZT) certifies that the taxpayer below is VAT registered on 25/08/2017

اسم المكلّف:	مؤسسة موصل صالح الصحي للمقاولات المعمارية
رقم التسجيل الضريبي:	300110886800003
تاريخ نفاذ التسجيل:	2018/01/01
عنوان المكلّف:	خليص الحذف 25535

مكلف مسجل في ضريبة القيمة المضافة، لا يجوز لك تحصيل ضريبة القيمة المضافة من عملائك قبل تاريخ نفاذ التسجيل بالضريبة. في حال تبين غير ذلك، ستقوم الهيئة العامة للزكاة والدخل بتفويض الغرامات المستحقة





# COMPANY LOCATION



# Get In Touch

## Riyadh



**Call us**

**Mob: 00966500628000**



**Send us an email**

**alrowad.rb2@gmail.com**



**Visit our office**

**Exit 18, Extension of the Eastern  
Ring Road, Al-Manakh District,  
Riyadh, Saudi Arabia**



## Jeddah



**Call us**

**Mob: 00966555576506**

**Mob: 00966563204070**



**Send us an email**

**rowadforms@gmail.com**



**Visit our office**

**Bagfar Commercial Center - 4th  
Floor - Office NO. 5, Abi Habib Al-  
Ansari Street, Al-Marwa District,  
Jeddah, Saudi Arabia**





ALROWAD Scaffolding Systems & Formworks

# Thank You